

Aanwezigheid:

Tijdens deze designsessie gaat een 12-koppig team van enthousiaste Peltenaren onder begeleiding van het projectteam aan de slag met de bouwstenen van het DNA van Pelt. We werken rond een specifieke doelstelling, namelijk: het uittekenen van de toekomst van de kernen van Pelt de onderlinge verbindingen en cross-overs.

Inhoud:

- **Presentatie Lies Daenen:**
 - Kort overzicht van het traject tot dusver
 - Voorstelling geselecteerde bouwstenen
 - Verwijzing naar het logo van Pelt:
 - Pico-bello / Uitmuntend als samenvatting van het DNA
 - Zie bijlage 1: wat maakt Pelt uitmuntend?
 - Verwijzing naar 'Wat kunnen we versterken in Pelt'?



- **Interactieve oefening: Wat kunnen we versterken in Pelt?**

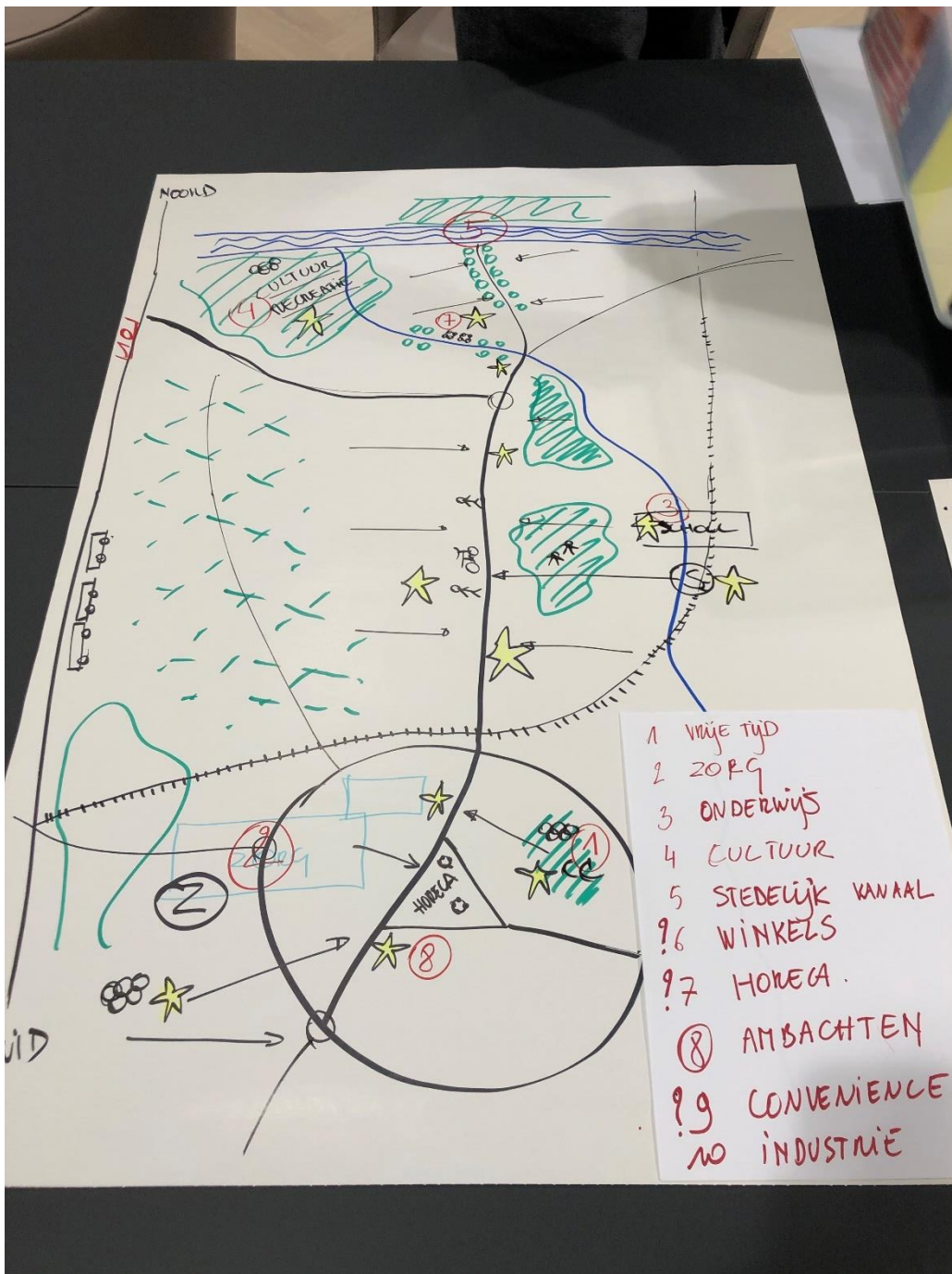
- Winkels:
 - Een (breder) aanbod
 - IDEE van een deelnemer (zie bijlage 2):
 - Ontwikkeling volledig nieuw complex met winkelruimtes gekoppeld aan digitale verkoop. Vergelijkbaar met een permanente (maar wel ook wijzigende) beurs. Mensen kunnen er producten zien, voelen, uitproberen om vervolgens online bestelling te plaatsen en producten thuis geleverd te krijgen
 - In het midden van het complex komt een volledig station/sportruimte/evenementenruimte omgeven door zo'n 10.000 zitplaatsen, business seats, etc.
 - Het project situeert zich t.h.v. Hasperslove en wordt bereikbaar gemaakt via één grote lusweg
 - Het project wordt omgeven door een groenlong met recreatiemogelijkheden, horeca, etc.

- Meer ruimtes ter beschikking stellen voor activiteiten
 - Meer eetzaakjes in de kern (met lekker en eerlijk eten)
 - Meer verschillende functies combineren om gezelligheid te creëren
 - Dorpsplein meer gebruiken
 - Neerpelt als écht winkelcentrum neerzetten
 - Trambus inleggen, ook om uiterste kernen beter te verbinden
 - Oplossing zoeken voor De Koel waar altijd file is
 - Meer natuurgebieden voorzien (niet vergeten dat er op termijn anders overstromingen komen in Pelt)
- **Droomoefening: Beeld van Pelt in 2050** (Individuele droomreis, bespreken in groep)
 - Groep 1:
 - Volledige ontwikkeling van binnengebied (zie bijlage 2)
 - Mensen van Pelt samenbrengen. Dat is de geschiedenis en dat is de toekomst. Pelt voor en door mensen.
 - Pelt is een continue samenwerking en afwisseling van rust vs. bruisend
 - Toerisme als hefboom (aquatoerisme, relaxatie, wellness, etc.)
 - Groep 2:
 - Veel meer groen op alle pleinen
 - Leopoldlaan als groene boulevard met pleintjes, bankjes, wandelen, fietsen
 - Ruimte voor combinatie van pop-ups, samenwerkplekken, ambachten
 - Bestaande (en nieuwe) activiteiten op de Leopoldlaan samenbrengen als verbindend elementen (markten, braderie, kermis, ...)
 - Alle aanbestedingen van gemeente Pelt worden toegekend (of minstens voorgesteld) aan lokale ondernemers
 - Groep 3:
 - Veel minder of misschien zelfs geen auto's in het centrum
Alternatief: een zelfrijdende transporthub
 - 'Peltse Ramblas' als centrale verkeersvrije as (van rondpunt Bpost tot Passantenhaven) waarop alle activiteiten, wegen, parkings, etc. aantakken met toch een zekere indeling in kwartieren of zones
 - **Designoefening:**
 - Verzameling van losse ideeën:
 - Plek om talent samen te brengen
 - Ambachten van het zelfde type samen op 1 locatie
 - Lokale reeds voorzien van basisinrichting
 - Ook inzetten op jeugd samen brengen door betaalbare ruimtes te voorzien
 - Ruimte ook inrichten als ultieme co-working plek of flexruimte
 - Voorgestelde locatie: 'Oude Vakschool'
 - Gevarieerde horeca
 - Voorrang voor zacht verkeer
 - Betaalbaar wonen voor jonge gezinnen
 - Concept 'De vrije markt' herintroduceren
 - Meer startersondersteuning
 - Vierkantemeterbar

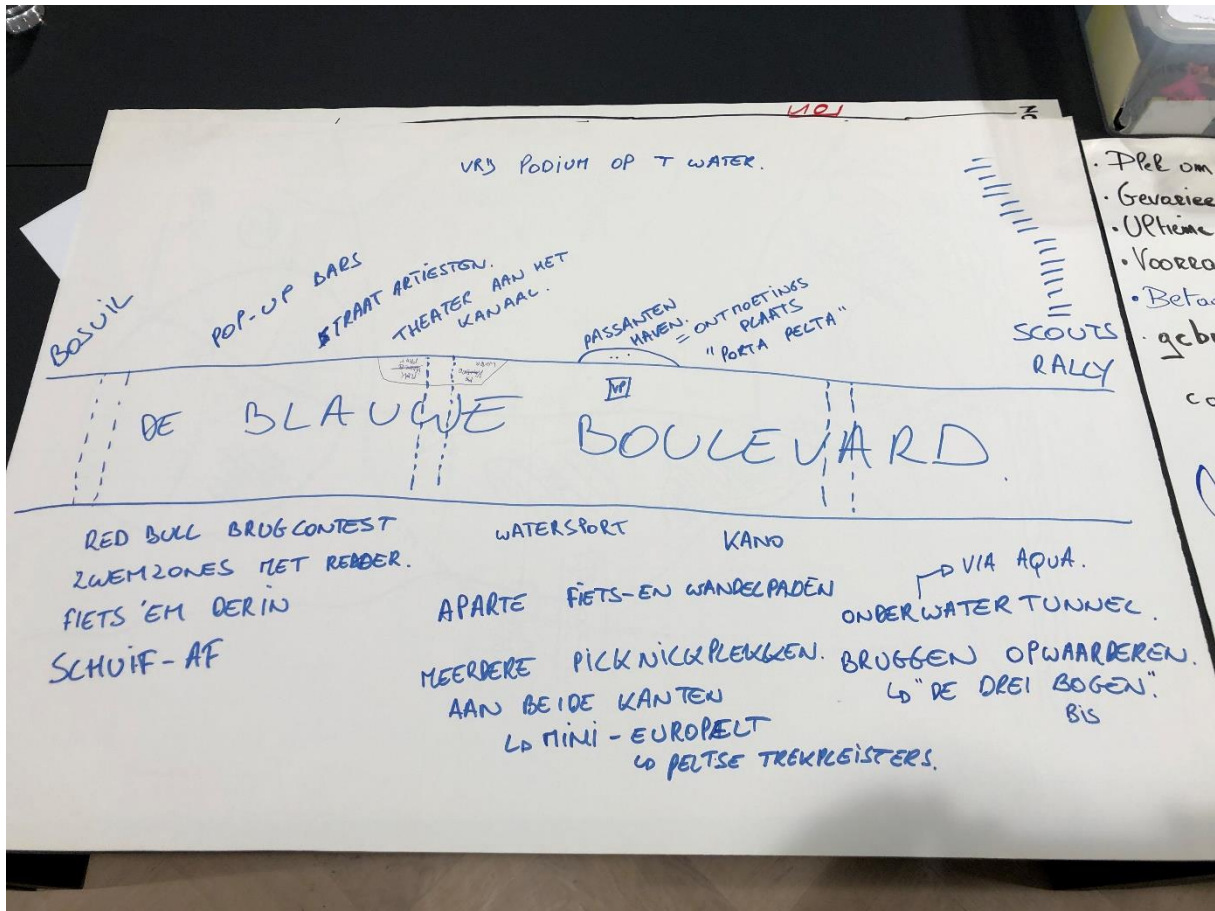
○ Helikopterview op Pelt: 'De Peltse Ramblas'

▪ Volledige verkeersvrije as van rondpunt Bpost tot Passantenhaven.

- Alle activiteiten, straten, mobiliteit, functies heroriënteren richting deze centrale as
- Opdeling in verschillende kwartieren
- Doorspekken met groenruimte
- Duurzame transportmogelijkheden inrichten op deze verkeersvrije as voor jonge gezinnen met kinderen, boodschappenvervoer, senioren, etc.



- Helikopterview op Pelt: 'De Blauwe Boulevard'
 - Volledige uitbouw van activiteiten aan gebonden aan het water, lopende van de Bosuil tot aan de Scouts rally





WAT MAAKT PELT PICO-BELLO?

HET IS BETAALBAAR

ER IS ALTIJD IETS TE DOEN

MIX VAN STAD & NATUUR

HET IS FIJN LEVEN

KLIMAAT OM TE ONDERNEMEN

IEDEREEN KENT IEDEREEN

OPEN GRENZEN

DE SCHAAL

AANBOD AAN SCHOLEN

JE VOELT JE THUIS

ALLES VOOR JONG EN OUD

JE KUNT ER ALLES DOEN

VEILIG

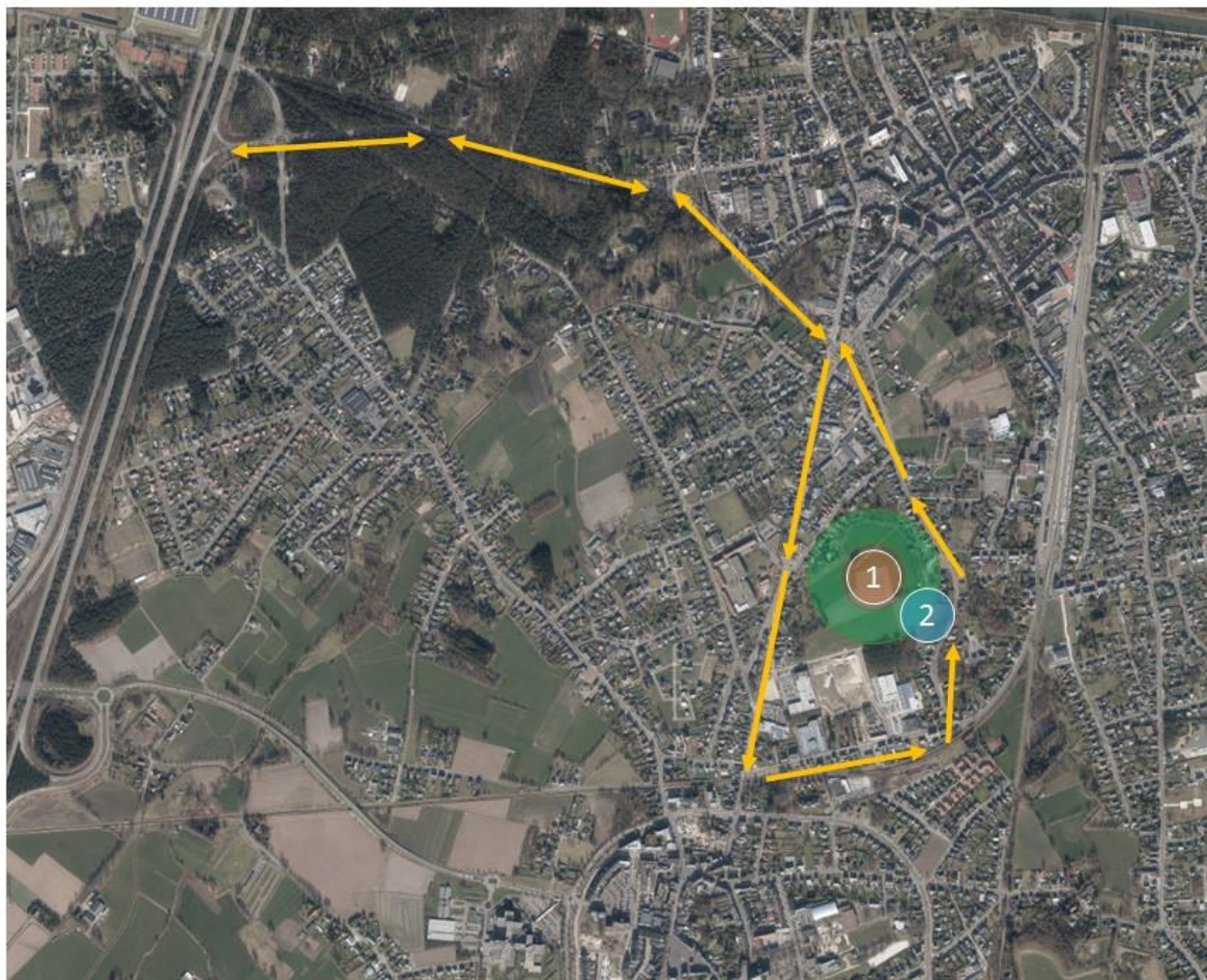
MIJN VRIENDEN & FAMILIE

JE VINDT ER ALLES

PROPER



Bijlage 2: Voorstel nieuw ontwikkelingsproject deelnemer



-  Project
-  Scholencampus
-  Project
-  Ontsluitingslus

Bijlage 3: Sfeerbeelden

