

**Aanwezigheid:**

- Sabine Bervaes – Algemeen directeur Maasmechelen
- Herbert Coox – Schepen Economie Maasmechelen
- Pierre Wijnen – Afdelingshoofd mobiliteit, erfgoed, ... Maasmechelen
- Karel Daniels – Unizo Maasmechelen
- Eef Proesmans – Directeur cultuurcentrum Maasmechelen
- Barend Christmas – Dienst Ruimte Maasmechelen
- Luc Dorissen – Afdelingshoofd economie Maasmechelen
- Ronny Gijzen – Dienst economie Maasmechelen
- Uschi Francot – Diensthoofd diversiteit Maasmechelen
- Yvette Wasiak – Dienst economie Maasmechelen
- Johan Revinsek – Unizo Limburg
- Lies Daenen – Beleaf – Projectexpert NDK
- Lydie Geelen – Provincie Limburg – Projectcoördinator NDK
- Mathias Declerck – ABM – Projectcoördinator NDK

**Inhoud:**

- Introductie door Mathias Declerck
- Presentatie methodiek NDK door Lies Daenen
- Praktische afspraken door Lydie Geelen
- Verkennend gesprek over Maasmechelen:

Het projectteam mocht getuige zijn van een enthousiast, bevlogen en betrokken gesprek over wat Maasmechelen is, waar het voor staat en waar het naar toe kan. De meningen waren meren dan eens unaniem gelijk, doch niet altijd.

We waren getuige van humor, quotes en anekdotes over het verleden, dromende blikken op de toekomst, etc.

In wat volgt maken we dan ook een verwerkte weergave als samenvatting van alles wat er werd besproken.

**Verwachtingen van het traject NDK**

- Geen studie die in de lade beland
- Niet zeuren over wat we niet hebben maar uitspelen wat we wel hebben.
- Verwijzing naar New York vs. Los Angeles. Maasmechelen is geen stad maar is wel sterk verstedelijkt (en blijft zich verder stedelijk ontwikkelen). Waar zitten de learnings?
- Ambassadeurschap van inwoners is belangrijk
- Communicatie is belangrijk
- Niets is eeuwigdurend, al zeker niet het detailhandelslandschap. Hoe gaan we daar het beste mee om?

## Maasmechelen - gemeente waar eenheid ontbreekt

Er wordt heel vaak verwezen naar een (sterk ongewenste) versnippering van Maasmechelen

- Administratief centrum, geografische centrum, MM Village, etc.
- Veel kerkdorpen
- 8 deelgemeenten met Eisdien als sterk zelf ontwikkeld
- Scheiding via kanaal Zuid-Willemsvaart
- Rijksweg deelt gemeente op
- Verschil tussen Leem en Zand (geografisch ingedeeld)
- 
- Socio-economische en demografische kenmerken van de inwoners bepalen hoe mensen kijken naar Maasmechelen
- Er is geen duidelijke identiteit voor de fusiegemeente Maasmechelen die de inwoners bindt over de grenzen van de deelgemeenten en dorpen heen
- Maasmechelen heeft geen kern
- Veel troeven van Maasmechelen bevinden zich in de periferie

⇔ Bij de jongere generatie leeft deze opdeling/versnippering/gebrek aan eenheid een stuk minder of zelfs helemaal niet!

⇔ Het is opvallend dat heel wat versnippering vooral draagvlak kent op bestuurlijk en/of politiek niveau, terwijl de inwoners zelf er niet altijd of toch steeds minder mee bezig zijn.

## Spirit van éénmaking

- Op zoek creatie van gemeenschapsgevoel om iedereen Maasmechelaar te doen voelen. Geen kerkdorpenpolitiek meer.
- Grote uitdaging om van Maasmechelen één grote gemeenschap te maken

⇔ Soms twijfel of er ingezet moet worden op éénmaking of als er moet ingezet worden op uitspelen van alle deelelementen apart

## De Maasmechelaar

- Kijkt vaak neer op Maasmechelen
- Is heel positief betrokken bij gemeenschapsleven (echter vaak beperkt tot eigen deel van Maasmechelen)
- Neiging tot negatieve profilering – iets positief formuleren zit niet meteen in de mentaliteit
- Heeft een zuiderse mentaliteit
- “Mecheleiren zijn Stecheleiren” : discuten , bruskeren, ... Ook de termen “stoker, jutter, pokeren, ...” worden in dezelfde adem genoemd.  
=> Dit brengt een zekere gezelligheid met zich mee
- De Maasmechelaar is zeer bevlogen op een positieve en betrokken manier

## Een aantal vaststellingen

- Inwoners percipiëren Maasmechelen helemaal anders dan buitenstaanders.
- Stedelijkheid is troef (dienstverlening, potentieel, verzorging, onderwijs, geneeskunde, openbaar vervoer, ...)
- Inwoners in de dorpen en deelgemeenten beschikken niet altijd over goede mobiliteit
- Veel trends gaan aan de bevolking voorbij en “open minded” is niet altijd aanwezig.
- “We zijn verstedelijkt maar we gedragen ons als een dorp”
- Gebrek aan communicatie over de vele troeven
- Maasmechelen was in het verleden vaak pionier (bvb. speelpleinwerking, begeleiding kansarme gezinnen, ...)
- De inwoners en het bestuur van Maasmechelen zijn altijd creatief en ‘they get things done’. (Bvb. als gemeente met beperkte middelen toch vaak door creativiteit en oplossingsgericht denken veel kunnen realiseren).
- In Maasmechelen is op het niveau van ruimtelijke ordening, groen, mobiliteit, beeldkwaliteit, etc. heel veel te realiseren/verbeteren met enkele eenvoudige ingrepen
- Maasmechelen ontwikkelt een heel duidelijke visie op ruimtelijke ordening en op de komst van veel nieuwe inwoners als tweede snelste groeier van Limburg  
=> Hieraan gekoppeld worden ook planologische instrumenten ontwikkeld om op lange termijn een bestendigheid te garanderen.

## Maasmechelen in vogelvlucht

- Heel veel attractiepolen die heel verspreid liggen
- De toerist kent (soms in tegenstelling tot de inwoners) alle troeven van de gemeente:
  - Nationaal park
  - Maas
  - Rivierpark
  - Zuiderse mentaliteit
  - Maasmechelen Village als katalysator
  - Fashion Point als katalysator
  - Multicultureel: Italianen brachten zuiderse sfeer, mode, flair, ...  
Turken zijn nu aan gouden generatie bezig
- ...
- Maasmechelen kent heel veel dynamisme
- Thuisgevoel in eigen dorp
- Maasmechelen is niet zo mooi in de aanblik van de stedelijkheid maar is wel prachtig in de Maasdorpen
- Er kan hier veel ontdekt worden als buitenstaanders en dat gevoel blijft hangen
- Heel veel diversiteit in (de dorpen) van Maasmechelen  
=> Politiek keuze maken om die diversiteit uit te spelen ofwel eenheid na te streven
- Metafoor van geschenkje openpakken: Maasmechelen kan je blijven ontdekken
- De verstedelijking van Maasmechelen ligt in het midden van het groen, wat vrij uniek is
- Er gaat een grote aantrekkingskracht uit van Maasmechelen door de vele katalysators
- Maasmechelen is de tweede snelste groeier van Limburg

- Maasmechelen is een aantrekkingspool door de goede bereikbaarheid (ligt aan autostrade). Er is een goede connectie met Nederland en Duitsland.
- Maasmechelen is zeer betaalbaar om te wonen en biedt toch een enorm hoge levenskwaliteit
- Veel fauna en flora aanwezig
- Maasmechelen is een arme gemeente volgens de statistieken, zowel als gemeente als bij de inwoners (zie bijlage 1).
- Maasmechelen kent “de beste restaurants van de regio”
- Maasmechelen is heel erg levendig
- Maasmechelen heeft zowat de mooiste tuinwijk van Vlaanderen
- Maasmechelen voor toeristen is erg aantrekkelijk: cultuur beleven, fietsen, wandelen, concerten, goed slapen, exotische sfeer, lekker eten, ...
- Alle dynamiek van Maasmechelen bevindt zich binnen 1 km<sup>2</sup>.  
[Er wordt verwezen naar ideeën uit het vroegere strategisch-commercieel plan]
- Maasmechelen kan op relatief eenvoudige manier een echte bakermat worden voor groen, ontharding, duurzaamheid, etc.
- Veel voorzieningen voor recreatief fietsen. Functionele fietsroutes zijn nog niet optimaal.

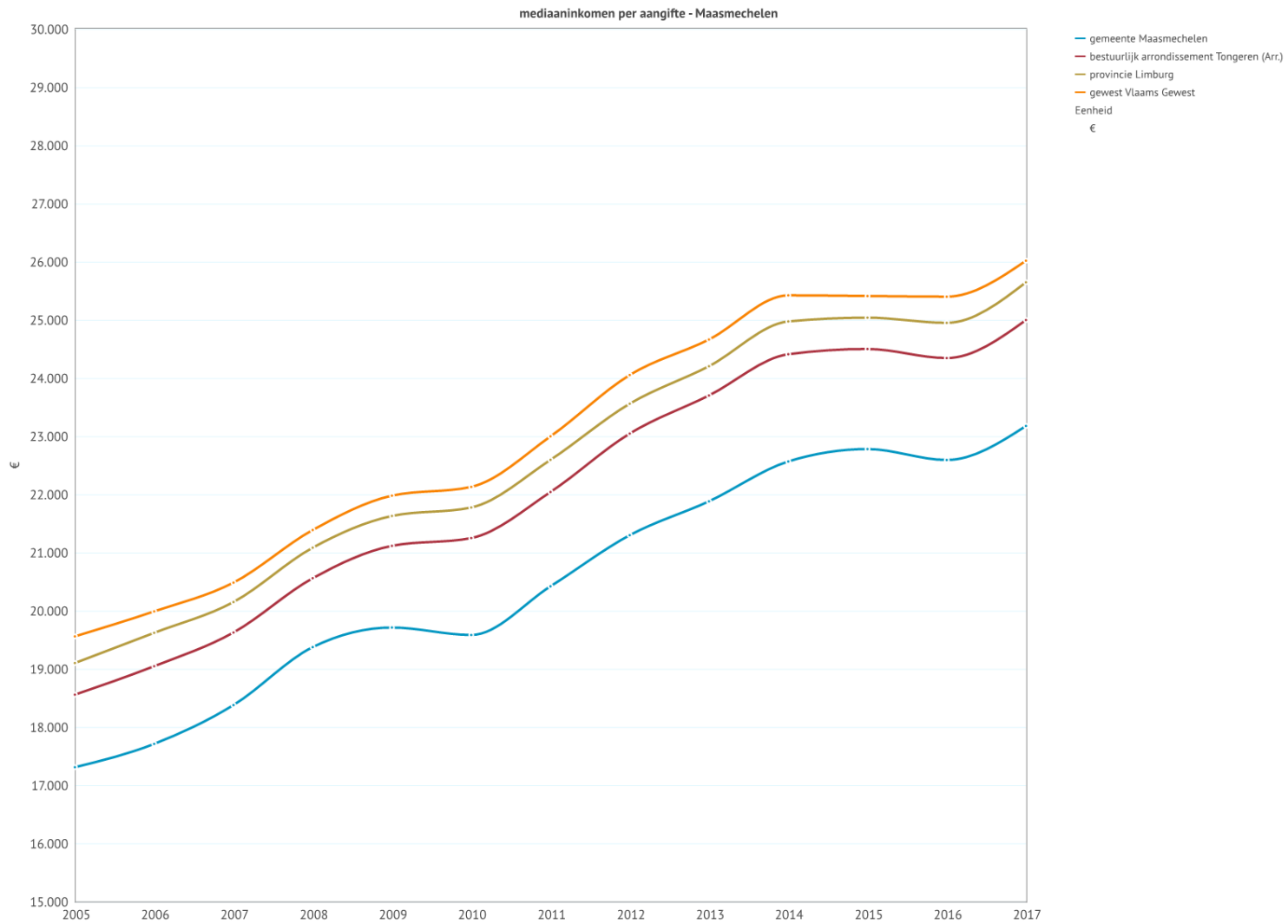
#### Gevoel bij Maasmechelen in kernwoorden

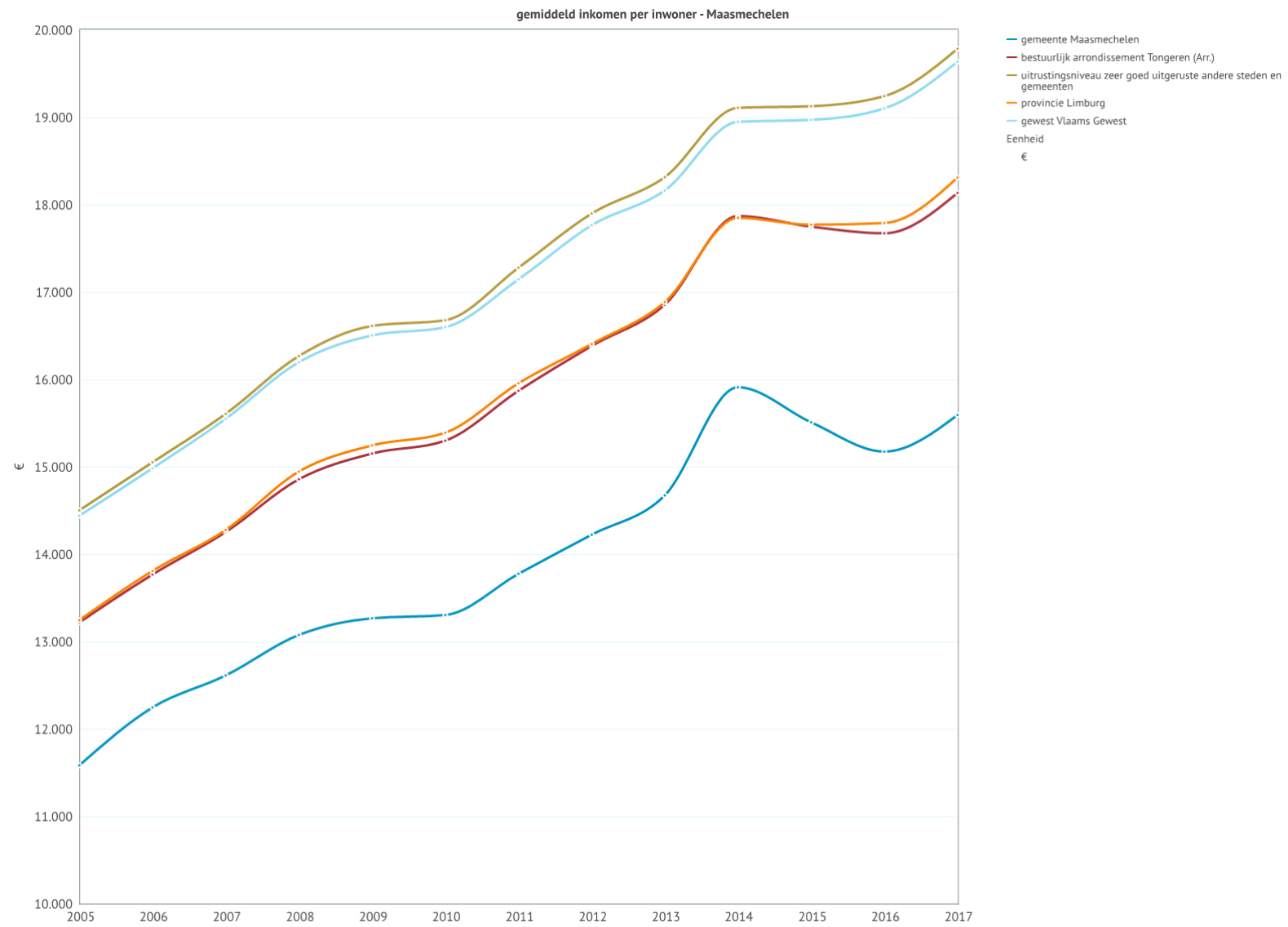
- Divers en diversiteit (2x)
- Stedelijk
- De underdog
- Bevlogenheid, betrokkenheid en gezelligheid
- Natuur, shoppen, uitgesproken gemeenschapsleven
- Gezelligheid (3x)
- Dynamiek (2x)
- Creativiteit

#### De mysteries van Maasmechelen

- Hoe komt het dat wij door buitenstaander als stad gezien worden (terwijl er geen echt fundament voor is en al zeker niet financieel)?
- Maasmechelen slaagt er altijd in om dingen te doen die bijna onmogelijk zijn (zeker op budgettair niveau) én stellen het dan nog eens negatief voor...
- Maasmechelen leeft als veilige gemeente (terwijl de georganiseerde misdaad aanwezig is)
- Maasmechelen kent een zeer sterke multiculturaliteit en ervaart quasi enkel de positieve kant hier van, dit in tegenstelling tot sommige andere steden en gemeenten.
- Stad versus verstedelijking
- Een prominent architect noemde Maasmechelen ook ‘city of the villages’ waarrond toch wat commotie en weerstand hangt
- In Maasmechelen is veel lelijkheid te vinden maar ook enorm veel pracht en praal.

## Bijlage 1: Welvaart in Maasmechelen





Bron: Statbel - Fiscale inkomens | provincies.incijfers.be